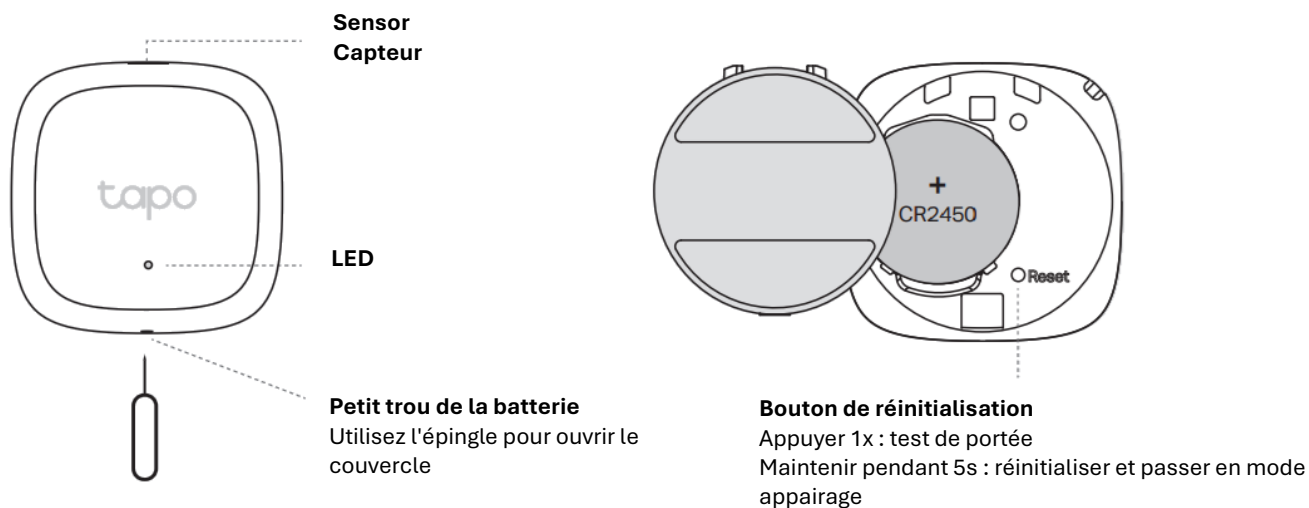


Tapo T310 | Temperature and Humidity Sensor



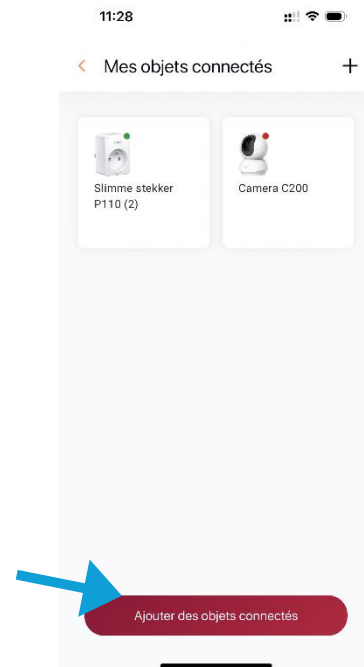
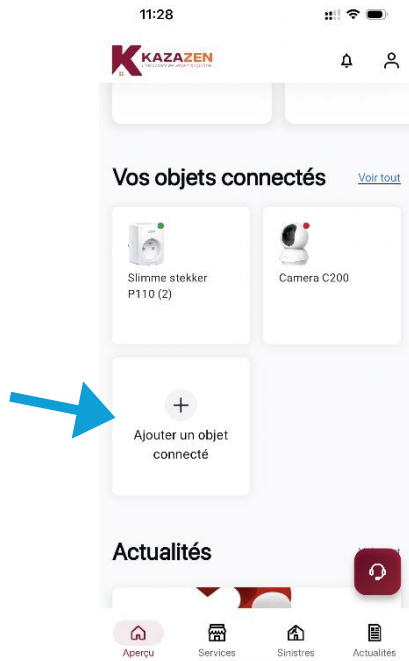
Paramètres généraux

- Le Tapo Hub H100 est requis pour connecter le T310, veuillez vérifier qu'il est connecté dans Kazazen.
- Vérifiez si votre réseau est de 2,4 GHz (via votre fournisseur d'accès Internet).
- L'autorisation de localisation est nécessaire pour trouver et connecter votre T310 pendant l'installation. Accordez l'autorisation de localisation lorsque cela vous est demandé, et vous pouvez la désactiver après l'installation.

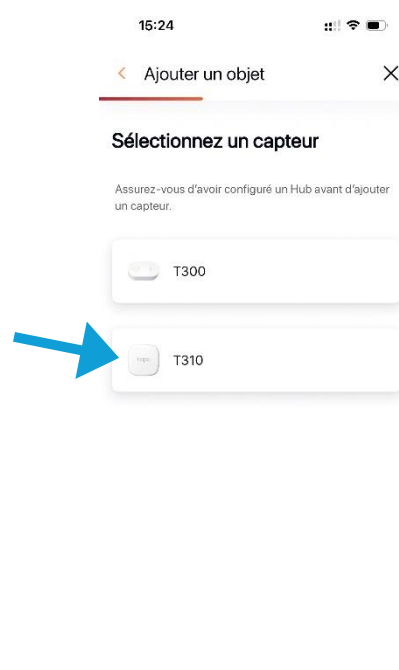
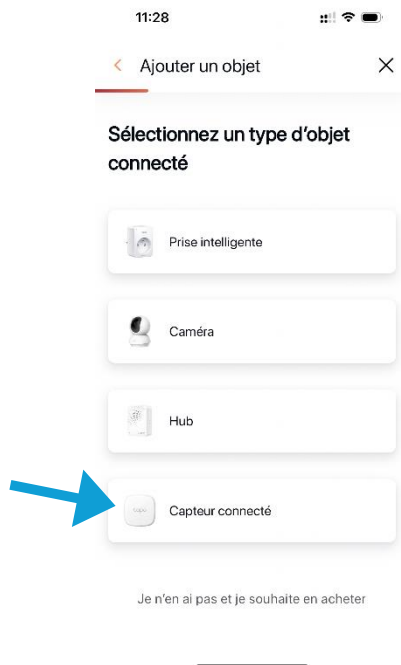


IoS

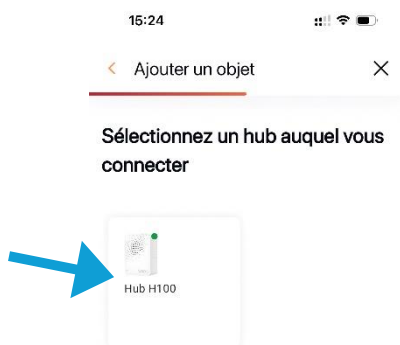
- 1) Ouvrez Kazazen.
- 2) Cliquez sur 'Ajouter un objet connecté' et sur 'Ajouter des objets connectés'.



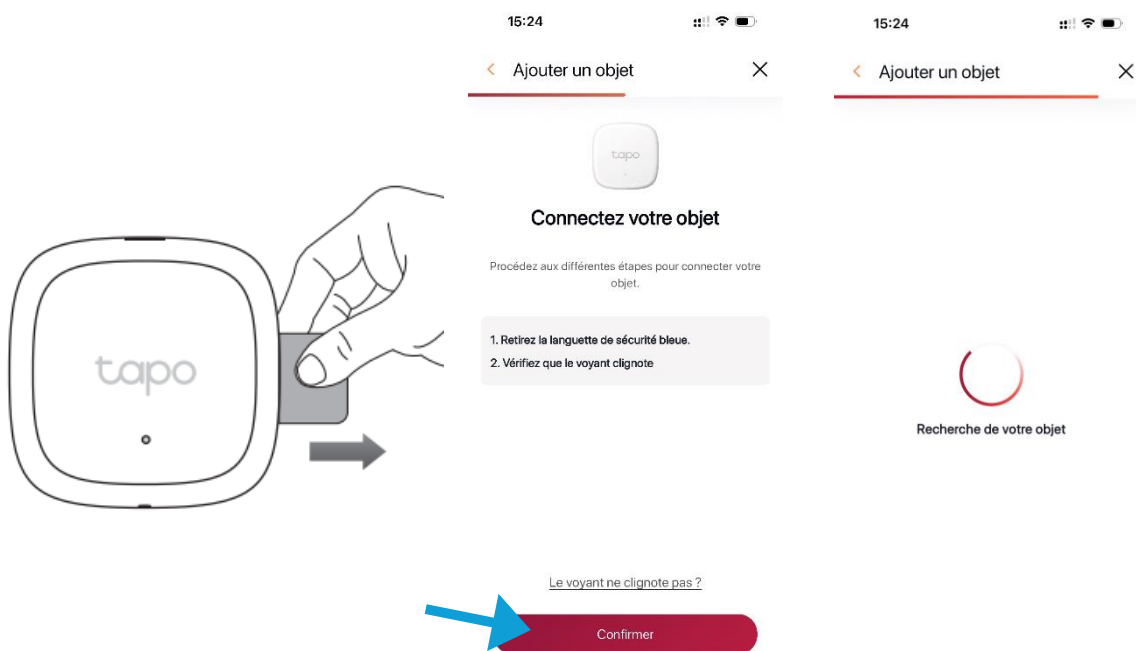
- 3) Cliquez sur 'Capteur connecté' et sélectionnez le modèle 'T310'.



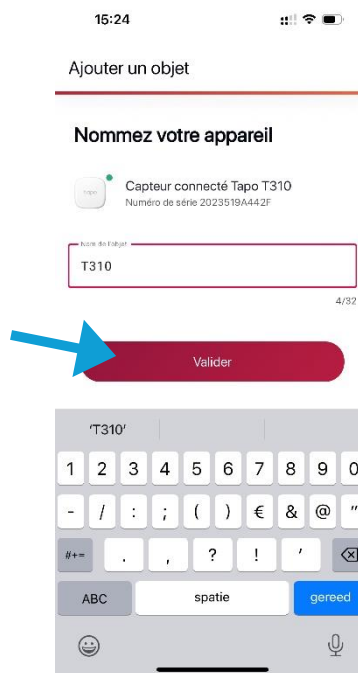
- 4) Sélectionnez le hub auquel vous souhaitez vous connecter, en veillant à ce que la distance entre le hub et le capteur ne soit pas trop grande.



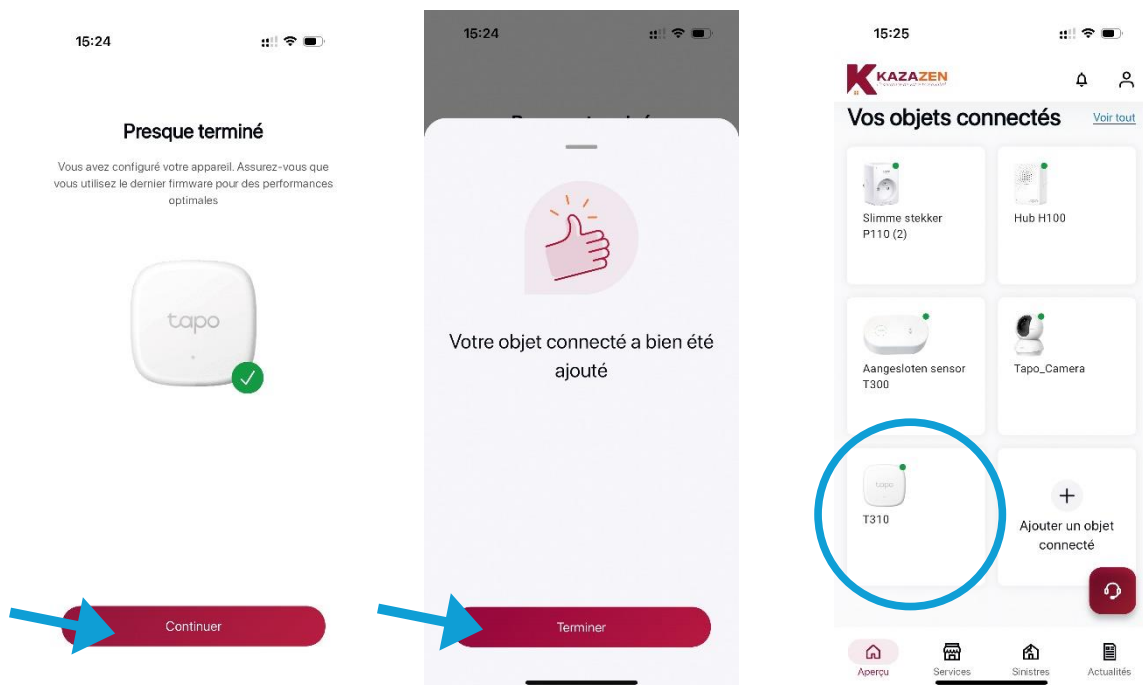
- 5) Retirez l'étiquette pour démarrer le capteur, le voyant LED commence à clignoter. (Si le voyant LED ne clignote pas, maintenez le bouton de réinitialisation enfoncé pendant 5 secondes. Le voyant LED commencera alors à clignoter). Appuyez sur « Confirmer ».



6) Donnez à votre appareil le nom souhaité et cliquez sur « Valider ».

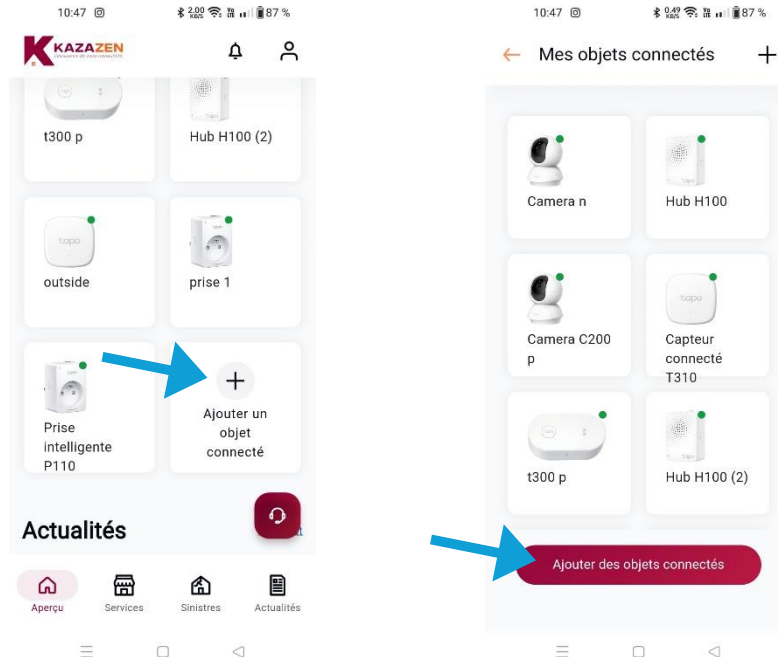


7) Félicitations, votre appareil est connecté à Kazazen.

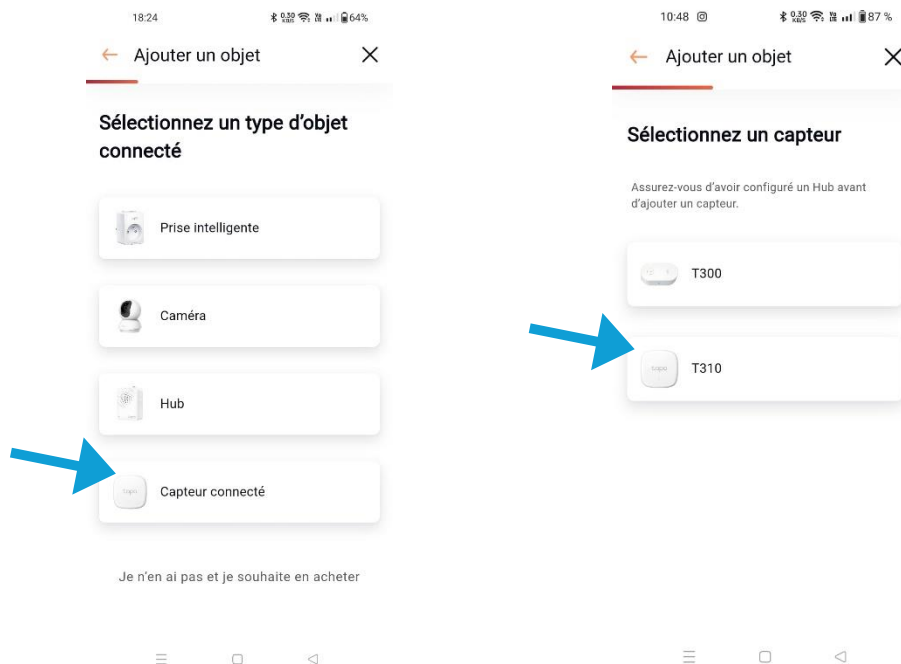


Android

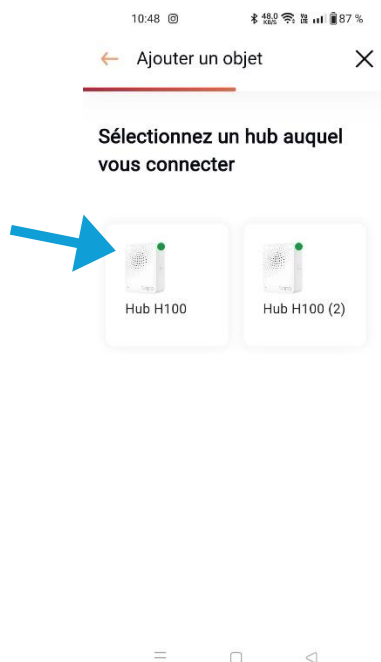
- 1) Ouvrez Kazazen.
- 2) Cliquez sur 'Ajouter un objet connecté' et sur 'Ajouter des objets connectés'.



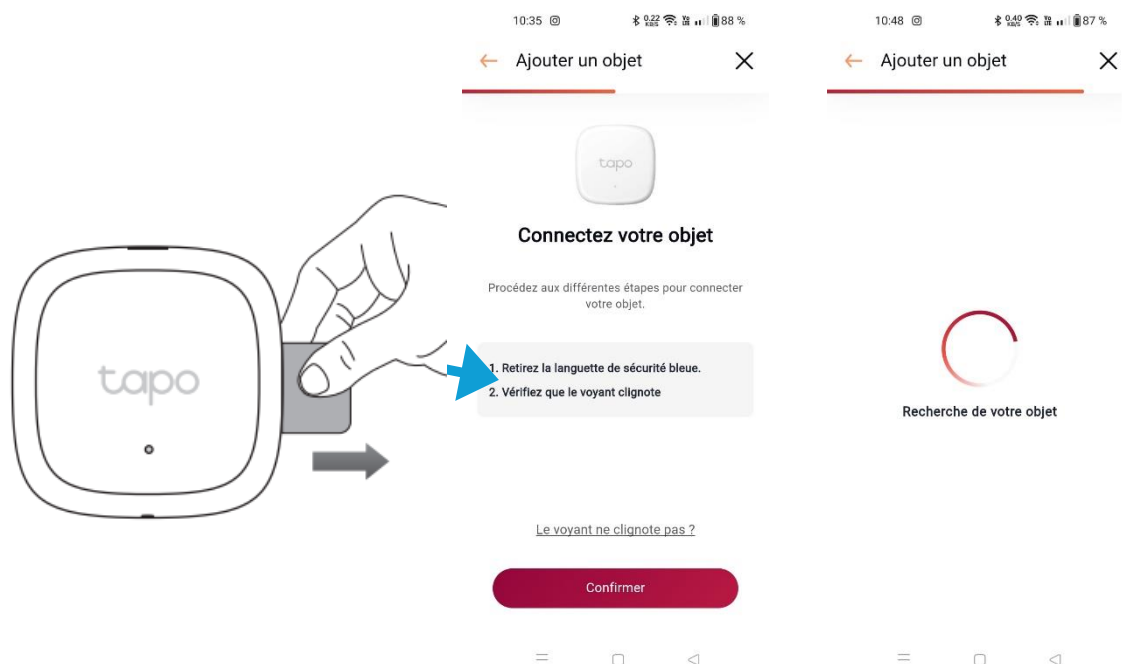
- 3) Cliquez sur 'Capteur Connecté' et sélectionnez le modèle 'T310'.



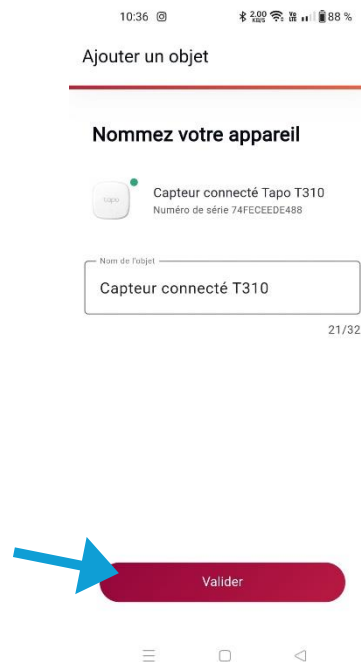
- 4) Sélectionnez le hub auquel vous souhaitez vous connecter, en veillant à ce que la distance entre le hub et le capteur ne soit pas trop grande.



- 5) Retirez l'étiquette pour démarrer le capteur, le voyant LED commence à clignoter. (Si le voyant LED ne clignote pas, maintenez le bouton de réinitialisation enfoncé pendant 5 secondes. Le voyant LED commencera alors à clignoter). Appuyez sur « Confirmer ».



6) Donnez à votre appareil le nom souhaité et cliquez sur « Valider ».



7) Félicitations, votre appareil est connecté à Kazazen.

