

Tapo P110 | Mini Smart WiFi Plug

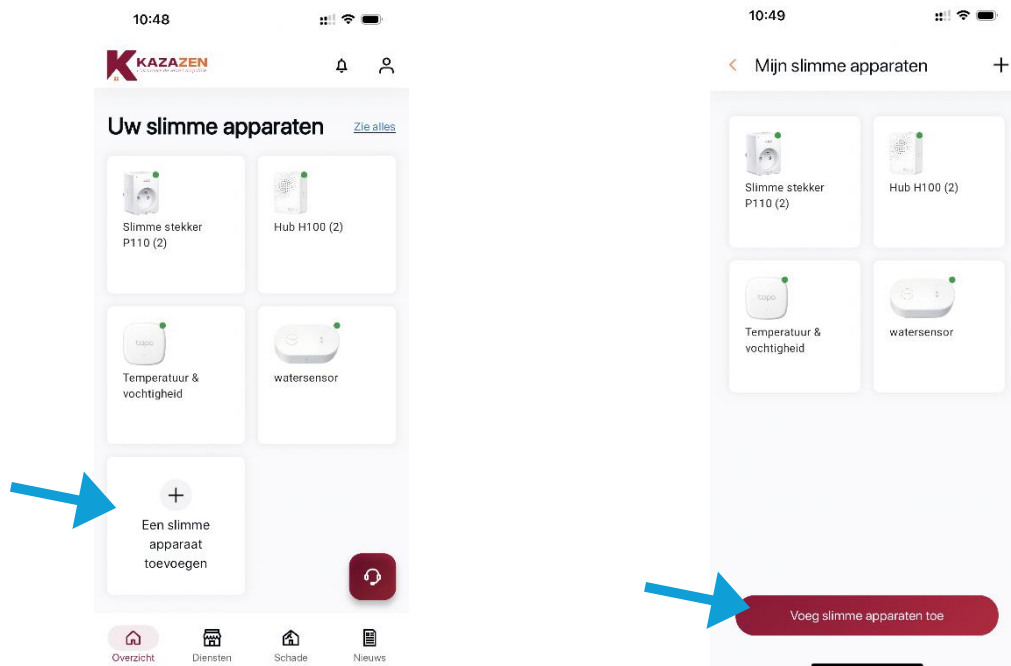


Algemene instellingen

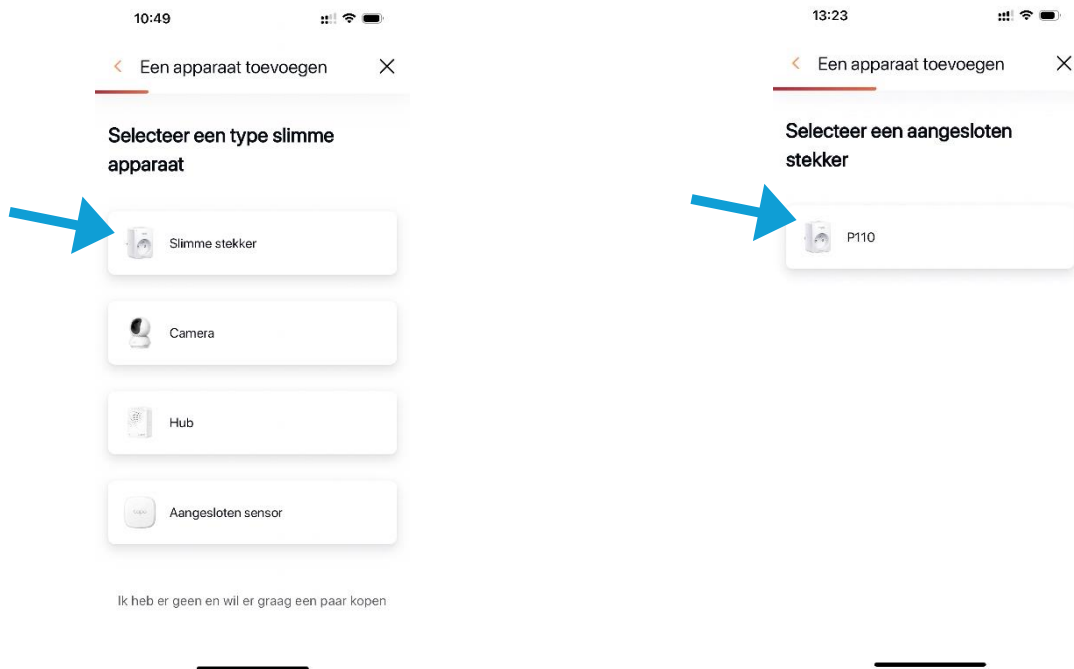
- Controleer of uw netwerk 2.4ghz heeft via uw internetprovider.
- De locatietoestemming is nodig om uw camera te vinden en te verbinden tijdens de installatie. Verleen de locatietoestemming wanneer daarom wordt gevraagd, en u kunt deze na de installatie uitschakelen.

IoS

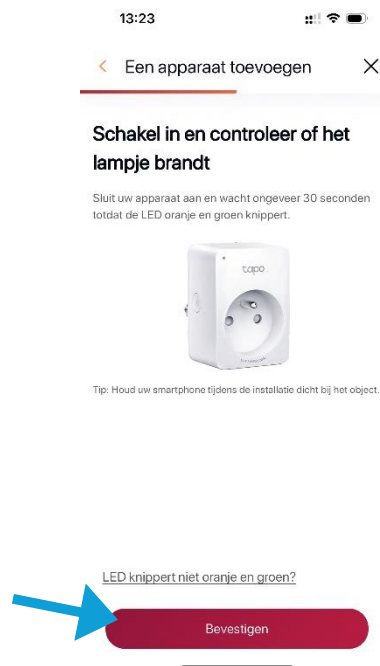
- 1) Open Kazazen.
- 2) Klik op 'Een slim apparaat toevoegen', vervolgens op 'Voeg slimme apparaten toe'.



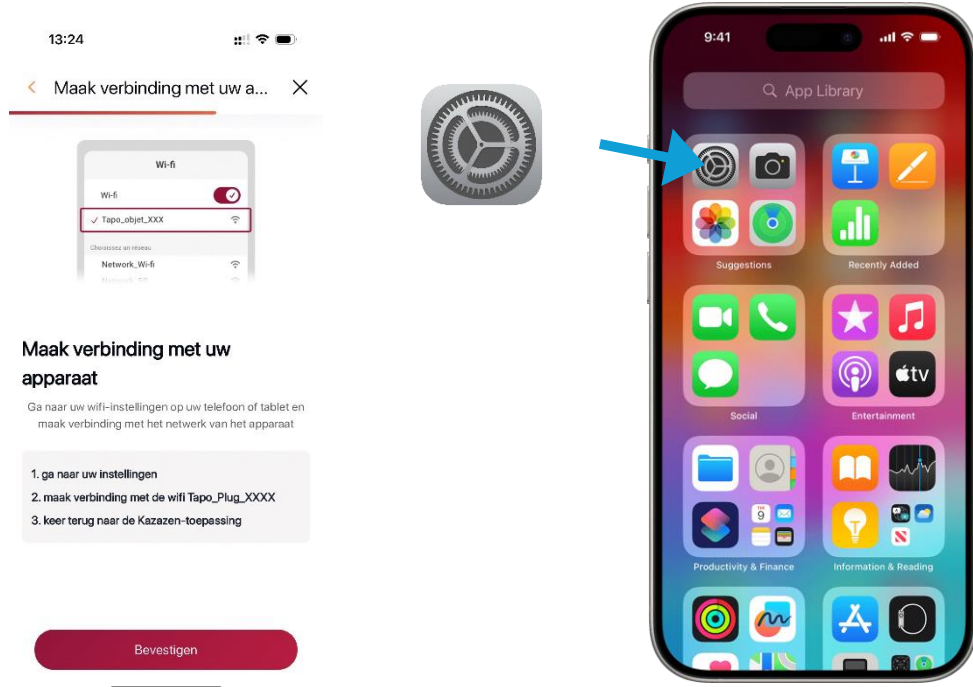
3) Klik op 'Slimme stekker' en selecteer het model 'P110'.



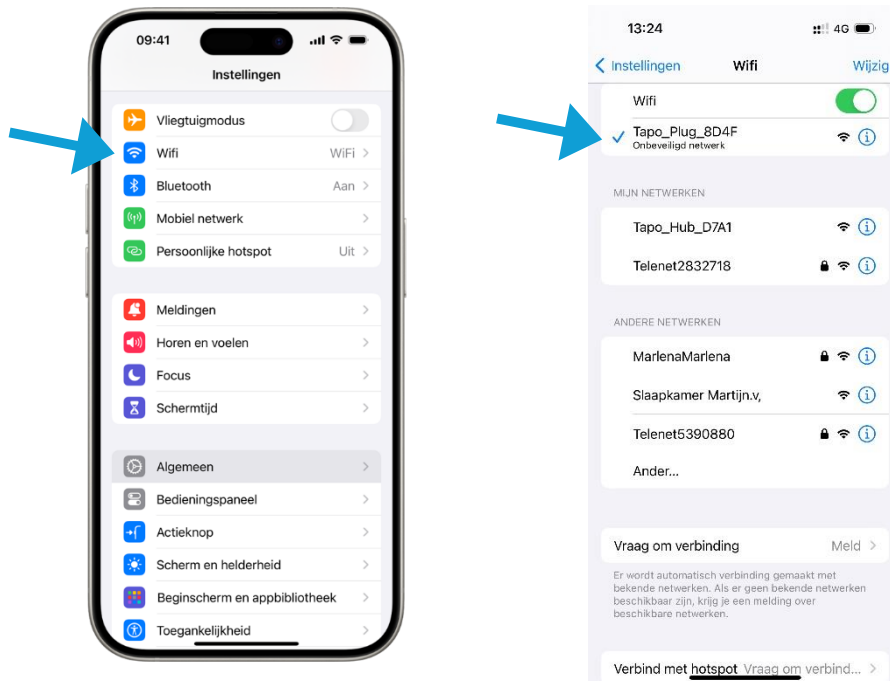
4) Sluit uw apparaat aan en wacht ongeveer 30 seconden totdat de LED oranje en groen knippert. Klik op 'Bevestigen'.



5) Ga naar uw instellingen.



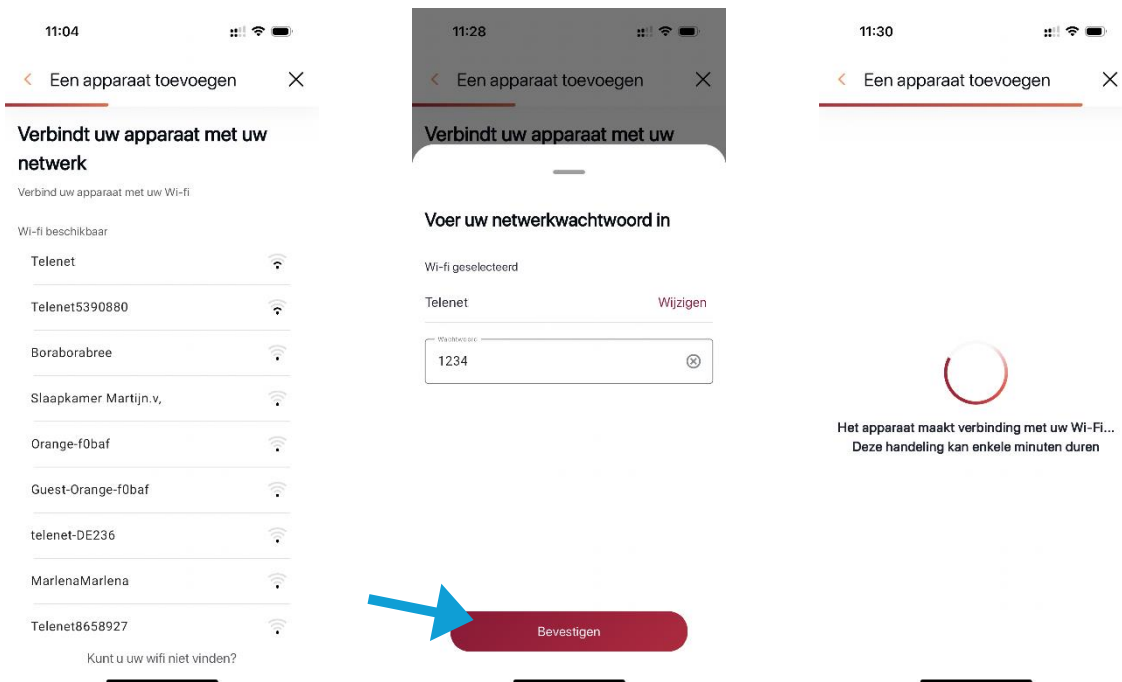
6) Klik op 'Wifi', maak verbinding met de Wifi 'Tapo_Plug_xxxx' en keer terug naar Kazazen (Negeer de melding 'onbeveiligd netwerk' of 'geen internetverbinding').



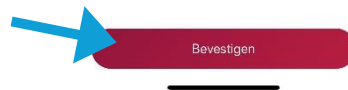
7) Klik op 'Bevestigen'.



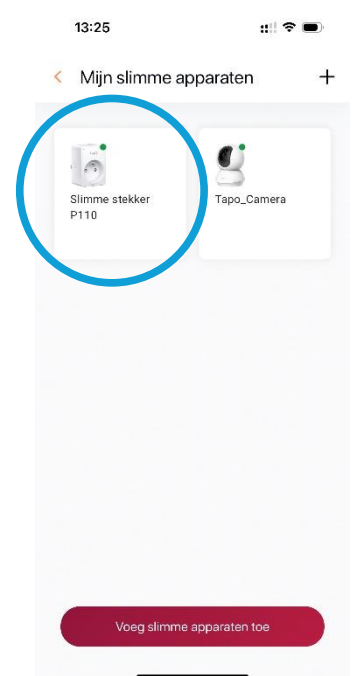
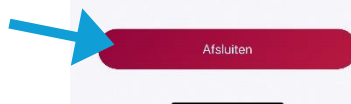
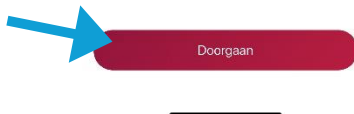
8) Selecteer de Wifi in Kazazen, vul het netwerkwoord in en klik op 'Bevestigen'. Kazazen verbindt het apparaat, dit kan enkele minuten duren.



9) Geef uw apparaat de gewenste naam en klik op 'Bevestigen'.

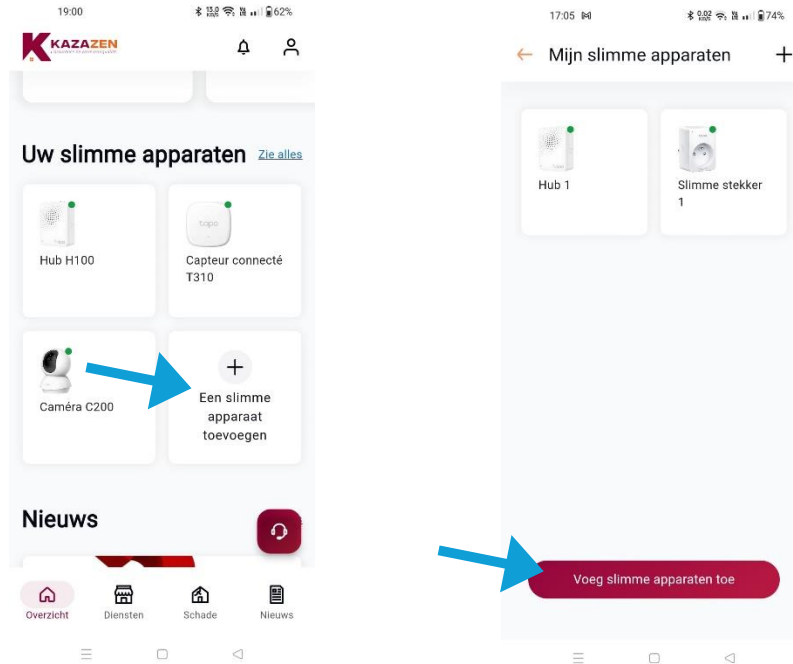


10) Proficiat, uw apparaat is geconnecteerd in Kazazen.

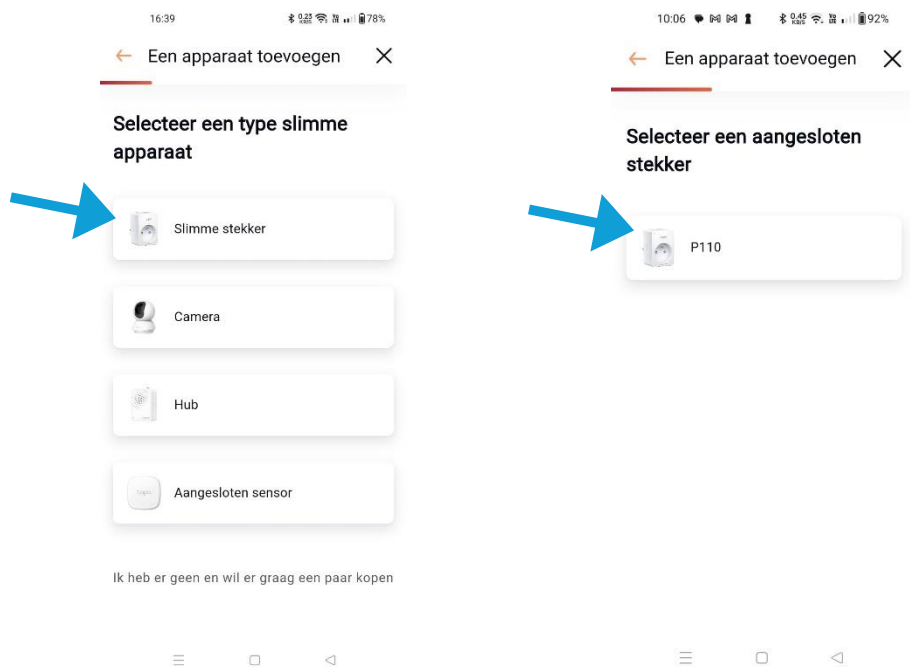


Android

- 1) Open Kazazen.
- 2) Klik op 'Een slim apparaat toevoegen', vervolgens op 'Voeg slimme apparaten toe'.



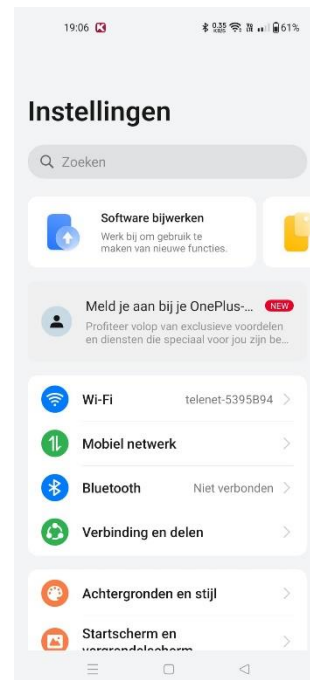
- 3) Klik op 'Slimme stekker' en selecteer het model 'P110'.



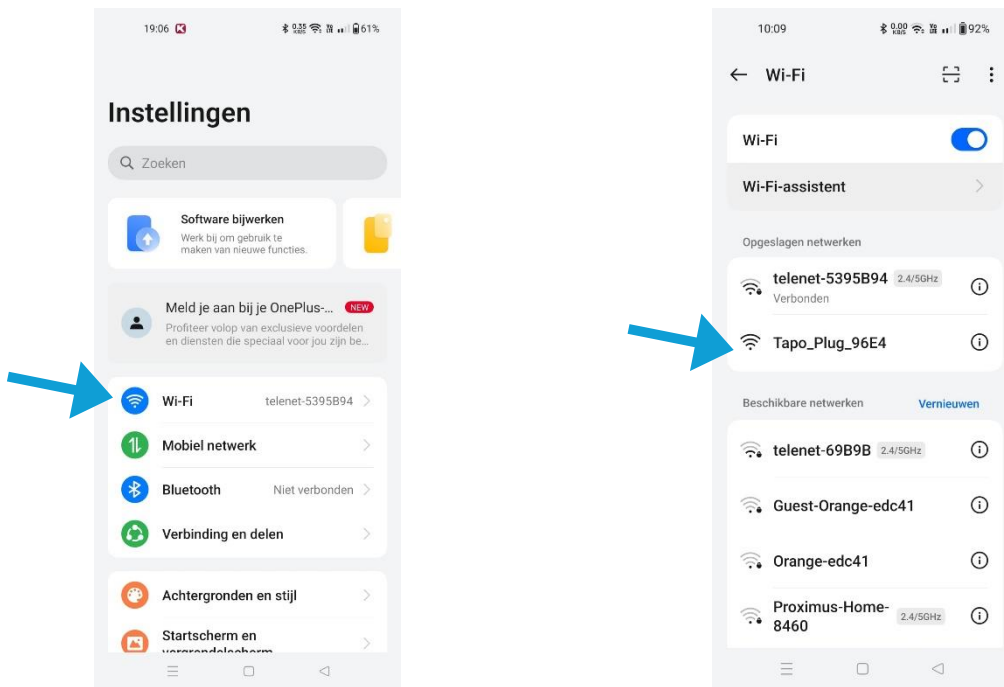
- 4) Sluit uw Tapo-apparaat aan en wacht ongeveer 30 seconden totdat de LED oranje en groen knippert. En klik op 'Bevestigen'.



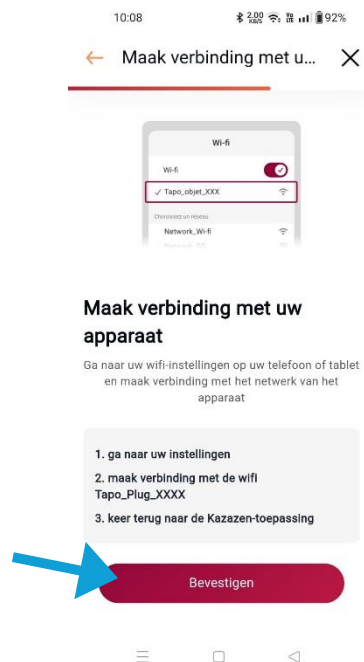
- 5) Ga naar uw instellingen.



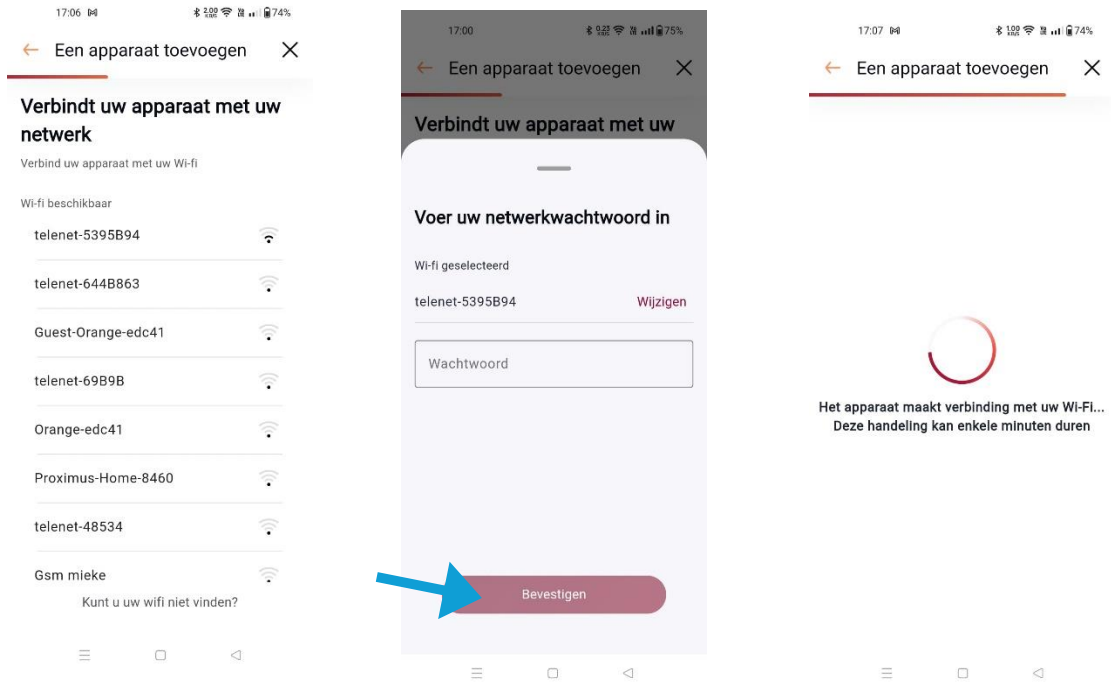
6) Klik op 'Wifi', maak verbinding met de Wifi 'Tapo_Plug_xxxx' en keer terug naar Kazazen.



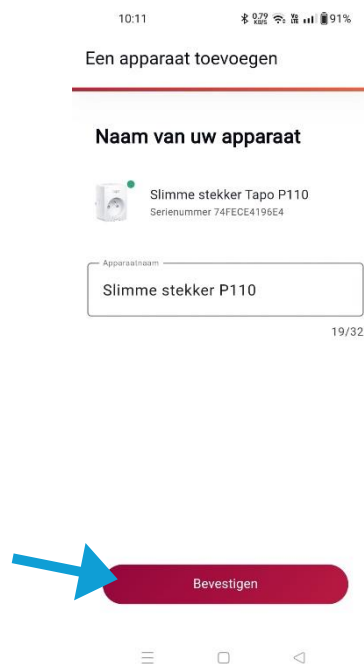
7) Klik op 'Bevestigen'.



- 8) Selecteer de Wifi in Kazazen, vul het netwerk wachtwoord in en klik op 'Bevestigen'. Kazazen verbindt het apparaat, dit kan enkele minuten duren.



- 9) Geef uw apparaat de gewenste naam en klik op 'Bevestigen'.



10) Proficiat, uw apparaat is geconnecteerd in Kazazen.

