

## Tapo H100 | Hub

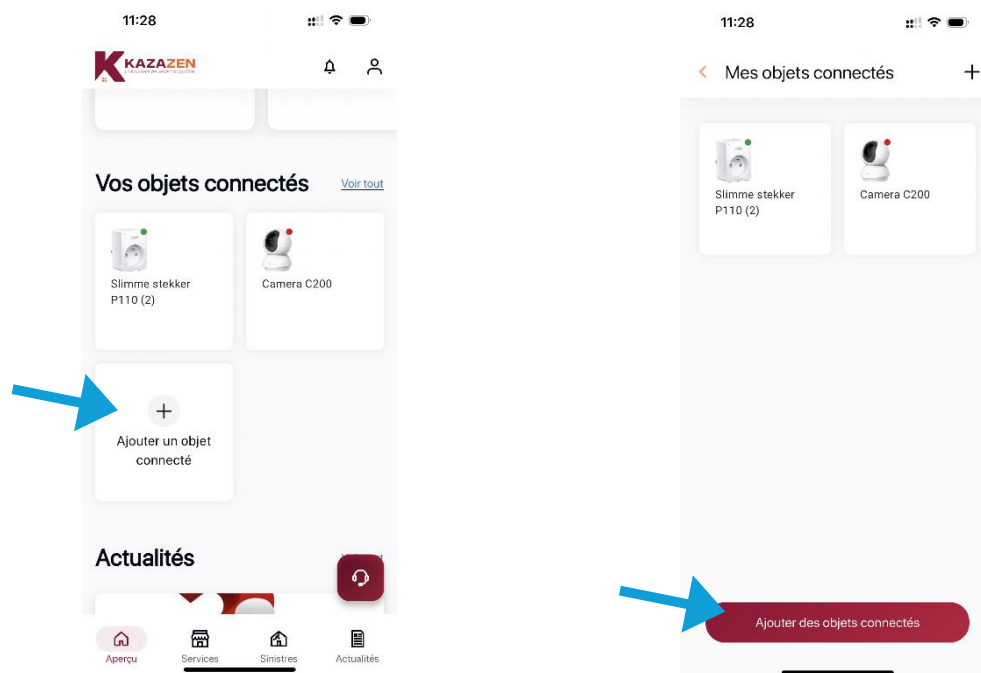


### Paramètres généraux

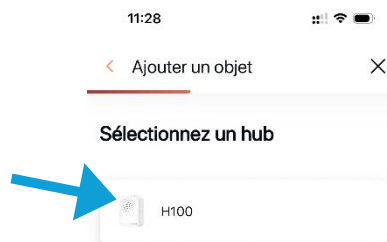
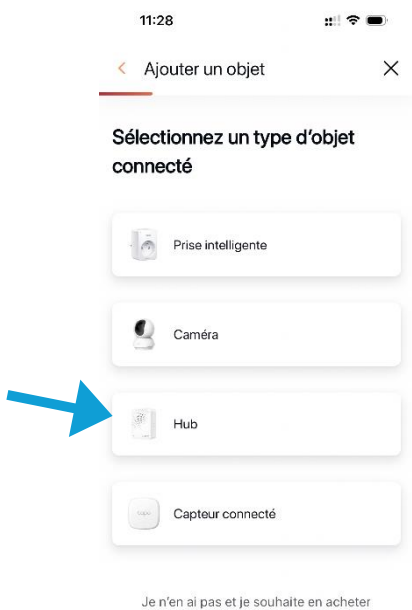
- Vérifiez si votre réseau est de 2,4 GHz (via votre fournisseur d'accès Internet).
- L'autorisation de localisation est nécessaire pour trouver et connecter votre caméra pendant l'installation. Accordez l'autorisation de localisation lorsque cela vous est demandé, et vous pouvez la désactiver après l'installation.

### IoS

- 1) Ouvrez Kazazen.
- 2) Cliquez sur 'Ajouter un objet connecté' et 'Ajouter des objets connectés'.



3) Cliquez sur 'Hub' et sélectionnez le modèle 'H100'.



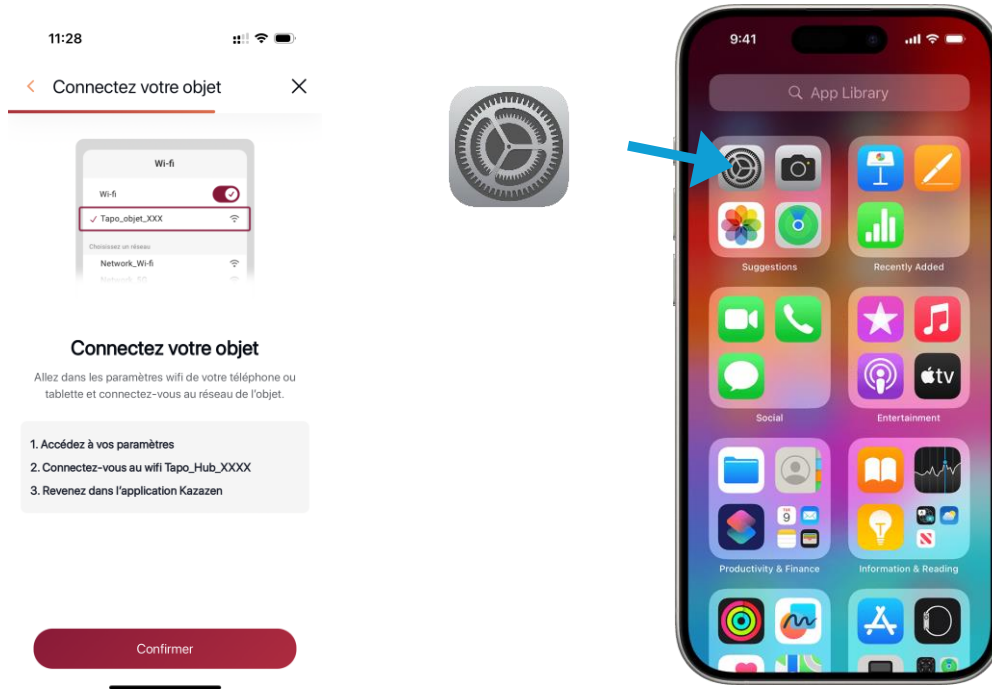
4) Branchez votre hub et attendez environ 30 secondes jusqu'à ce que le voyant LED clignote en orange et bleu. Cliquez sur 'Confirmer'.



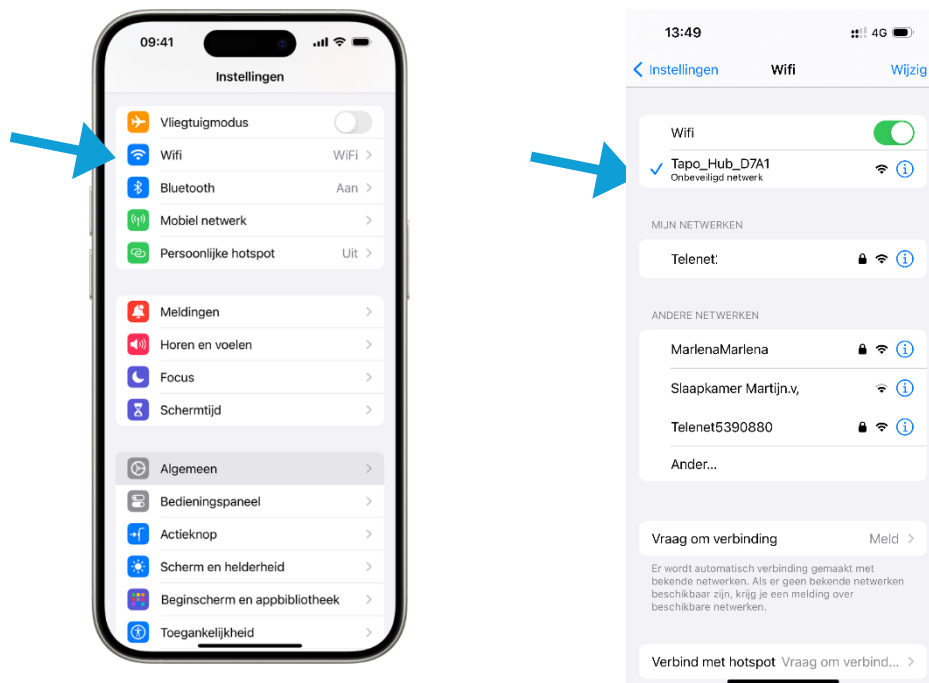
La LED ne clignote pas en bleu et orange ?



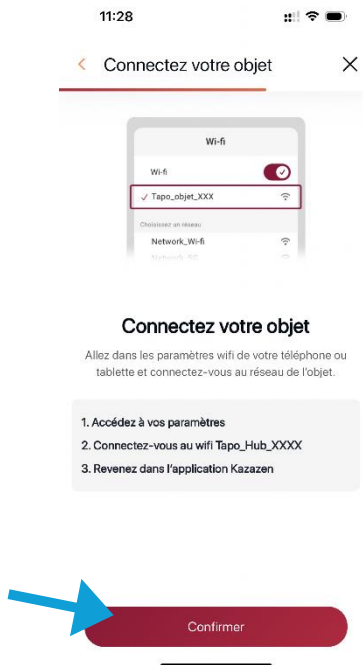
5) Allez dans vos paramètres.



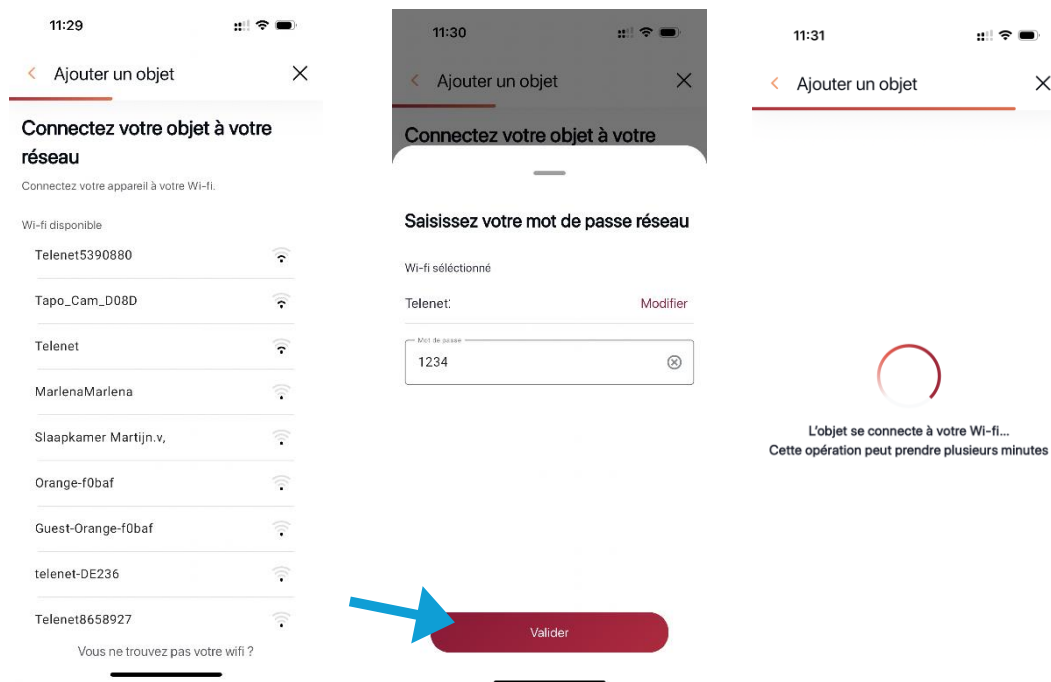
6) Cliquez sur 'Wifi', connectez-vous au Wifi 'Tapo\_Hub\_xxxx' et revenez à Kazazen (Ignorez le message 'réseau non sécurisé' ou 'pas de connexion Internet').



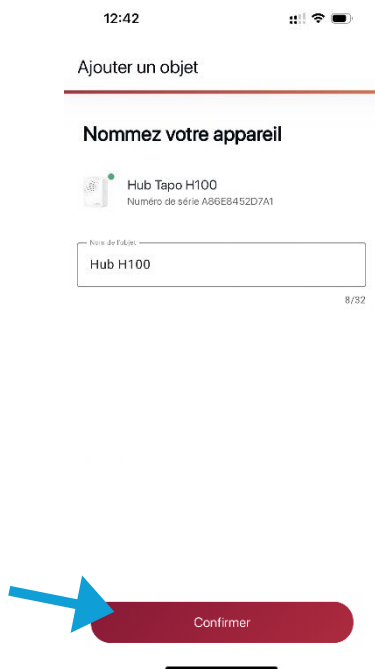
6) Cliquez sur 'Confirmer'.



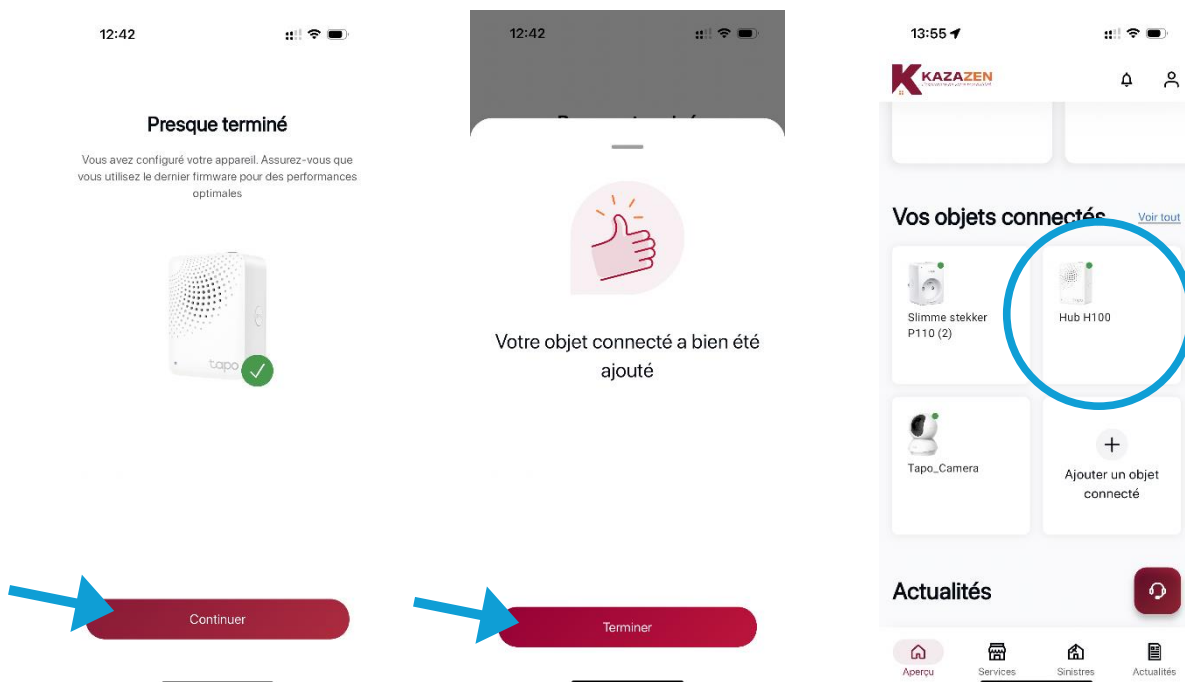
7) Sélectionnez le Wifi dans Kazazen, entrez le mot de passe du réseau et cliquez sur 'Confirmer'. Kazazen connecte l'appareil, cela peut prendre quelques minutes.



8) Donnez à votre appareil le nom souhaité et cliquez sur 'Confirmer'.

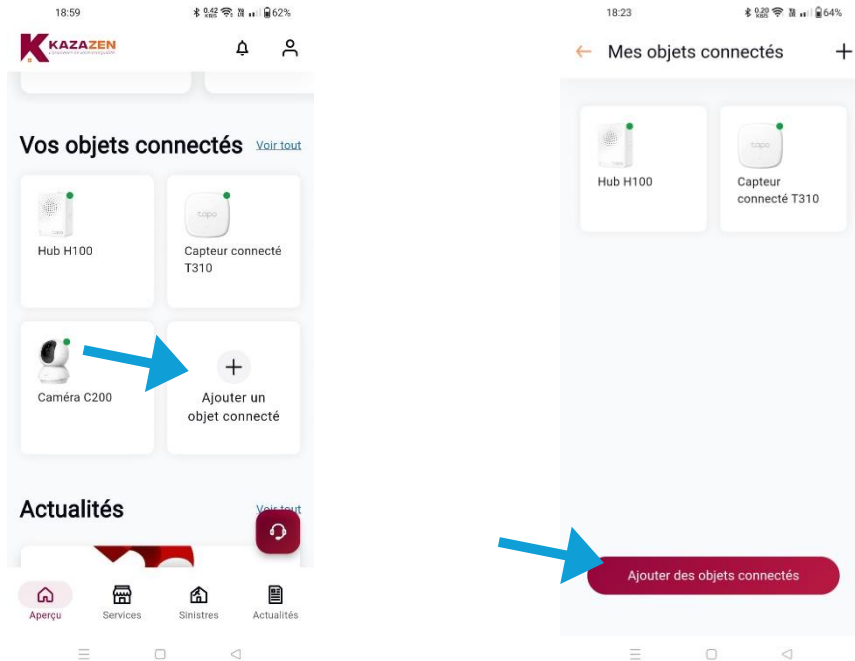


9) Félicitations, votre appareil est connecté à Kazazen

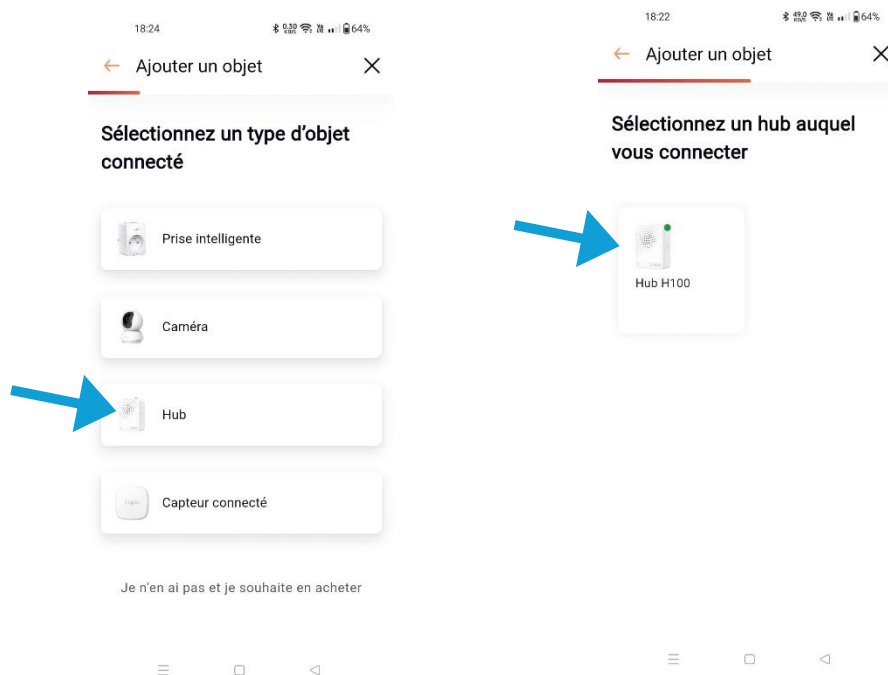


## Android

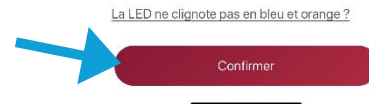
- 1) Ouvrez Kazazen.
- 2) Cliquez sur 'Ajouter des objets connectés'.



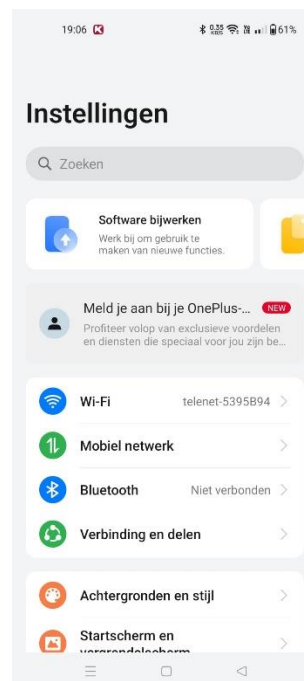
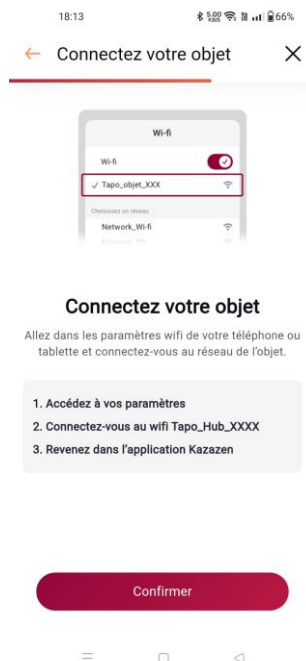
- 3) Cliquez sur 'Hub' et sélectionnez le modèle 'H100'.



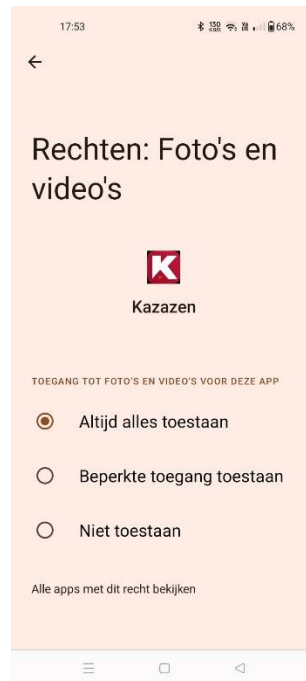
- 4) Branchez votre hub et attendez environ 30 secondes jusqu'à ce que le voyant LED clignote en orange et bleu. Cliquez sur 'Confirmer'.



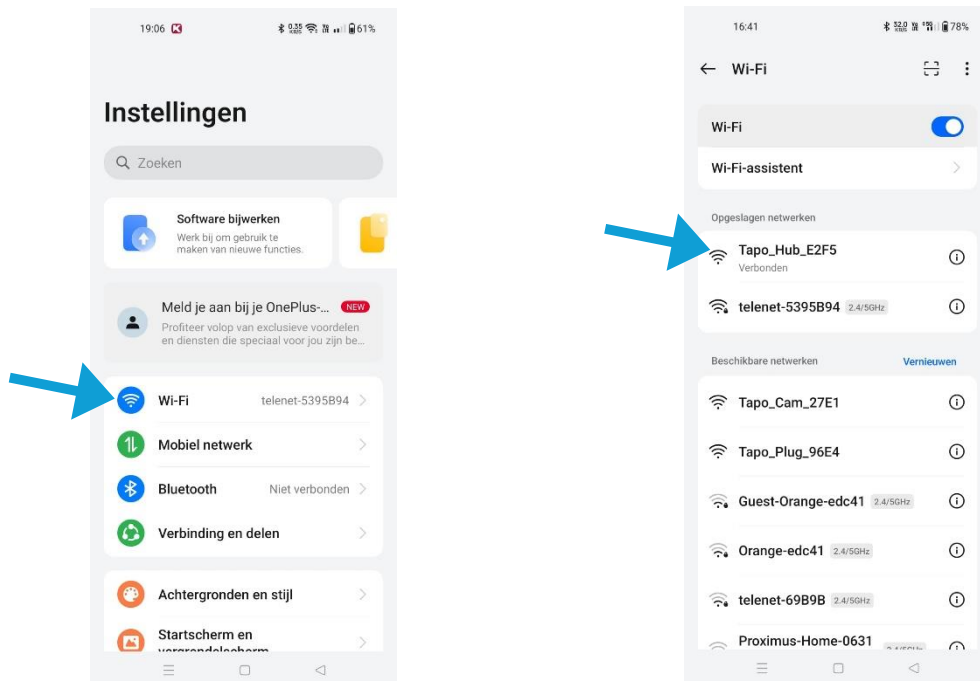
- 5) Allez dans vos paramètres.



- 6) Accordez l'accès à la localisation et autorisez l'autorisation de localisation pour trouver et connecter votre Hub. Vous pouvez désactiver cette option après l'installation. Ensuite, la recherche de votre Hub commence.

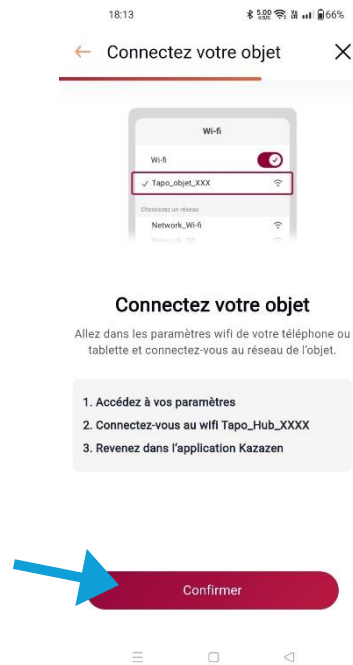


- 7) Cliquez sur 'Wifi', connectez-vous au Wifi 'Tapo\_Hub\_xxxx' et revenez à Kazazen.

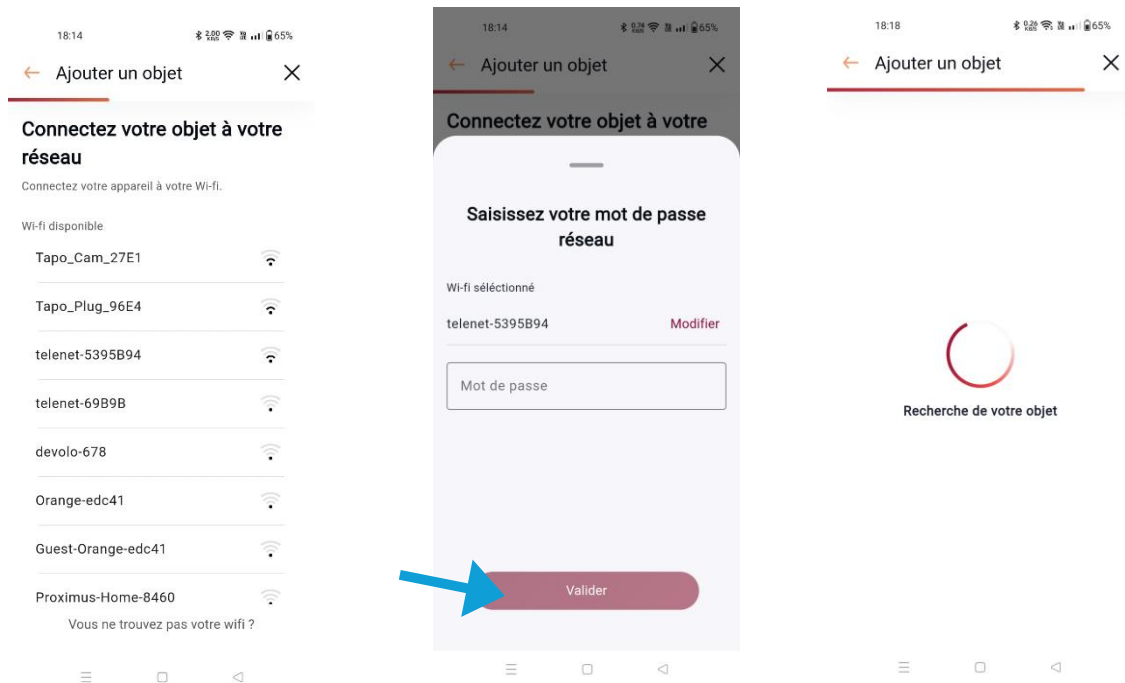




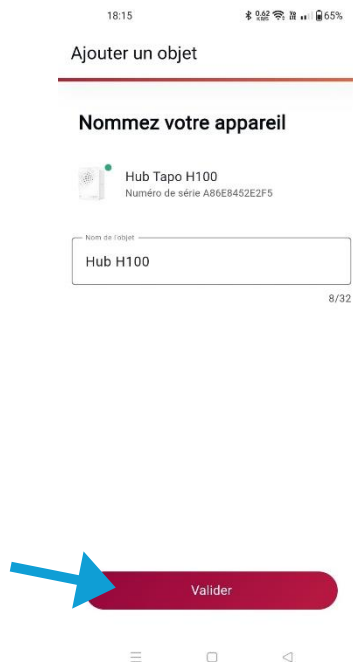
8) Cliquez sur 'Confirmer'.



9) Sélectionnez le Wifi dans Kazazen, entrez le mot de passe du réseau et cliquez sur 'Valider'. Kazazen connecte l'appareil, cela peut prendre quelques minutes.



10) Donnez à votre appareil le nom souhaité et cliquez sur 'Valider'.



11) Félicitations, votre appareil est connecté à Kazazen.

